

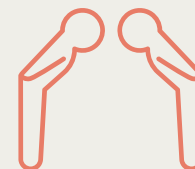


Leitbild des Pastoralen Raumes Mayen
dazu stehen wir - darüber reden wir gerne

MEHR FÜR MENSCH UND WELT

Wir verkündigen die Botschaft der Liebe Gottes.

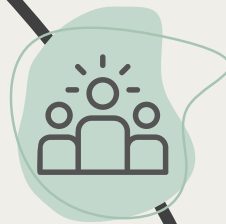
SIE ist das entscheidende Mehr.



MEHR FÜR MENSCH UND WELT

Wir verkündigen die Botschaft der Liebe Gottes.

SIE ist das entscheidende Mehr.



GLAUBEN ER-LEBEN
IN GEMEINSCHAFT



SOLIDARITÄT



AUGENHÖHE - ACHTSAMKEIT



SYNODALITÄT



GOTTVERTRAUEN

GLAUBEN

ER-LEBEN IN GEMEINSCHAFT

Wir lassen uns ein auf Menschen und auf all das, was sie beschäftigt. Wir fördern unterschiedliche Formen von Gemeinschaft, um Glauben zu ER-LEBEN. Wir sind offen für vielfältige traditionelle und innovative „Orte von Kirche“ und fördern Eigeninitiative. Wir begleiten Menschen dabei, ihre Beziehung zu Gott zu finden und zu leben.





SOLIDARITÄT

Wir sehen Not, wo sie ist und sind konkret für Notleidende da. Wir setzen Zeichen und handeln solidarisch; wir tragen Mitverantwortung für eine Gesellschaft, die sich einsetzt für die Bewahrung der Schöpfung, Gerechtigkeit und Frieden.



AUGENHÖHE UND ACHTSAMKEIT

Wir begegnen allen Menschen auf Augenhöhe und gehen respektvoll und achtsam miteinander um.

Wir achten die Freiheit des Einzelnen und binden niemanden an unsere Person.

Indem wir uns miteinander und mit anderen Kommunikationspartnern vernetzen, erleben wir eine wachsende Gemeinschaft ohne Konkurrenzdenken.

Wir kommunizieren ehrlich, offen und transparent; wir kommunizieren für alle verständlich und handeln so, dass es alle verstehen.



SYNODALITÄT

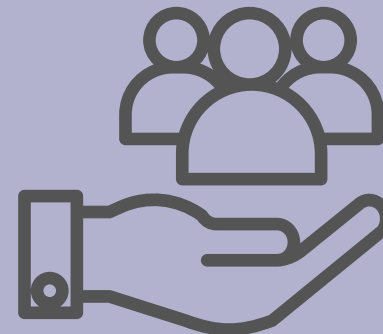
Wir hören aufeinander, beraten zusammen und bereiten Entscheidungen gut vor. Wir delegieren Verantwortung bei deren Umsetzung. All dies tun wir im Geist Jesu.





GOTTVERTRAUEN

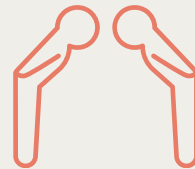
Wir vertrauen darauf, dass die Liebe des menschengewordenen Gottes in der Welt gegenwärtig ist. Wir begleiten Menschen dabei, ihre Sehnsucht nach diesem Gott wahrzunehmen. Für uns ist klar, dass Gott alle Menschen in ihren vielfältigen Lebensformen geschaffen und mit Charismen beschenkt hat. Wir verkündigen mit Gottes Hilfe das Evangelium und probieren Neues aus.



Leitbild des Pastoralen Raumes Mayen
dazu stehen wir - darüber reden wir gerne

MEHR FÜR MENSCH UND WELT

Wir verkündigen die Botschaft der Liebe Gottes.
SIE ist das entscheidende Mehr.



Beschlossen vom Rat des Pastoralen Raumes Mayen am 13.01.2024